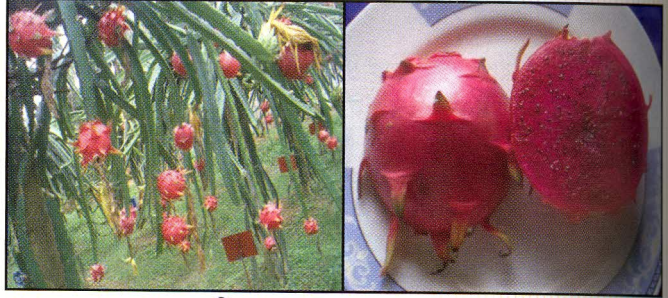


ড্রাগন ফল

দক্ষিণ পূর্ব এশিয়াতে অনেক জনপ্রিয় জাতের ড্রাগন ফলের চাষ দেখা যায়। সম্প্রতি বাংলাদেশ কৃষি গবেষণা ইনস্টিটিউট বারি ড্রাগন ফল-১ নামে ড্রাগন ফলের একটি উন্নত জাত উদ্ভাবন করেছে।

বারি ড্রাগন ফল-১

নিয়মিত ফলদানকারী উচ্চ ফলনশীল জাত। বারি উদ্ভাবিত ড্রাগনফলের জাতটি সুস্বাদু এবং এ থেকে প্রচুর সংখ্যক ফল আহরণ করা যায়। ফলের আকার বড় (৩৭৫.১১ গ্রাম), পাকা ফলের খোসা লাল। শাঁস গাঢ় গোলাপী রঙের, রসালো এবং টিএসএস ১৩.২২%। খাদ্যোপযোগী অংশ ৮১%। বীজসমূহ খুব ছোট কালো ও নরম। ফলে বেটা কেরোটিন ১২.০৬ মিলিমাইক্রো গ্রাম/১০০ গ্রাম এবং ভিটামিন সি ৪১.২৭ মি. গ্রাম/১০০ গ্রাম থাকে। তিন থেকে পাঁচ বছর বয়সী গাছপ্রতি ফলের সংখ্যা ৯ থেকে ১৫টি এবং ফলন ৩.২২ কেজি/গাছ/বছর এবং ২০.৬ টন/হেক্টর/বছর।



বারি ড্রাগন ফল-১ এর গাছ ও ফল

বংশ বিস্তার: অঙ্গজ উপায়ে অথবা বীজের মাধ্যমে ড্রাগন ফলের বংশ বিস্তার হয়ে থাকলেও মাতৃ গুণাগুণ বজায় রাখার জন্য অঙ্গজ উপায়ে বংশ বিস্তার কাম্য। বীজ দিয়ে সহজে এ ফলের বংশ বিস্তার করা যেতে পারে। তবে এতে ফল ধরতে একটু বেশি সময় লাগে। এবং হুবহু মাতৃ বৈশিষ্ট্য বজায় থাকে না। সেজন্য কাটিং এর মাধ্যমে বংশ বিস্তার করা উত্তম। কাটিং এর সফলতার হার প্রায় শতভাগ এবং ফলও তাড়াতাড়ি ধরে। কাটিং থেকে উৎপাদিত একটি গাছে ফল ধরতে ১২-১৮ মাস সময় লাগে। সাধারণত ছয় থেকে এক বছর বয়স্ক গাঢ় সবুজ শাখা হতে ২০ থেকে ৩০ সে.মি. লম্বা টুকরা কাটিং হিসাবে ব্যবহার করা যায়। কাটিং ৫০ ভাগ পচা গোবর ও ৫০ ভাগ ভিটি বালুর মিশ্রণ দ্বারা পূর্ণ ৮ × ১০ ইঞ্চি আকারের পলি ব্যাগে স্থাপন করে ছায়া যুক্ত স্থানে রেখে দিতে হবে। ৩০ থেকে ৪৫ দিন পরে কাটিং এর গোড়া থেকে শিকড় এবং কাণ্ডের প্রান্ত থেকে নতুন কুশি বেরিয়ে আসবে। তখন এটা মাঠে লাগানোর উপযুক্ত হবে। তবে উপযুক্ত পরিবেশ ও প্রয়োজন অনুযায়ী কাটিংকৃত কলম সরাসরি মূল জমিতেও লাগানো যায়।

জমি নির্বাচন ও তৈরি: ড্রাগন ফল চাষের জন্য সুনিকশিত উঁচু ও মাঝারী উঁচু উর্বর জমি নির্বাচন করতে হবে। পর্যায়ক্রমিক কয়েকটি চাষ ও মই দিয়ে জমি সমান করে নিতে হবে। মাদা তৈরির পূর্বে জমি থেকে বহুবর্ষজীবি আগাছা বিশেষ করে উলুঘাস সমূলে অপসারণ করতে হবে।

রোপণ পদ্ধতি ও রোপণের সময়: সমতল ভূমিতে বর্গাকার কিংবা ষড়ভূজাকার এবং পাহাড়ী জমিতে কন্টুর পদ্ধতিতে কাটিং ড্রাগন ফল রোপণ করতে হবে। কাটিং রোপণের পর হালকা ও অস্থায়ী ছায়ার ব্যবস্থা করতে পারলে ভাল। মধ্য এপ্রিল থেকে থেকে মধ্য অক্টোবর ড্রাগন ফল রোপণের উপযুক্ত সময়।

মাদা তৈরি: উভয় দিকে ২.৫-৩ মিটার দূরত্বে ১.৫ মিটার × ১.৫ মিটার × ১ মিটার আকারের গর্ত করে উন্মুক্ত অবস্থায় রাখতে হবে। গর্ত তৈরির ২০-২৫ দিন পর প্রতি গর্তে ২৫-৩০ কেজি পচা গোবর, ২৫০ গ্রাম টিএসপি, ২৫০ গ্রাম এমওপি, ১৫০ গ্রাম জিপসাম ও ৫০ গ্রাম জিংক সালফেট সার গর্তের মাটির সাথে ভালভাবে মিশিয়ে গর্ত ভরাট করে রেখে দিতে হবে। মাটিতে রসের অভাব থাকলে পানি সেচ দিতে হবে। গর্ত ভরাট করার ১০-১৫ দিন পর প্রতি

